

# PA 38

Iván Veliz P.





El proyecto se desarrolla a partir del entendimiento del contexto natural y de su vegetación, en un terreno muy accidentado en donde se pueden conseguir extraordinarias vistas de la ciudad de Querétaro y el cual nos lleva a distribuir los espacios en tres niveles acogidos dentro de una volumetría pura y simple.



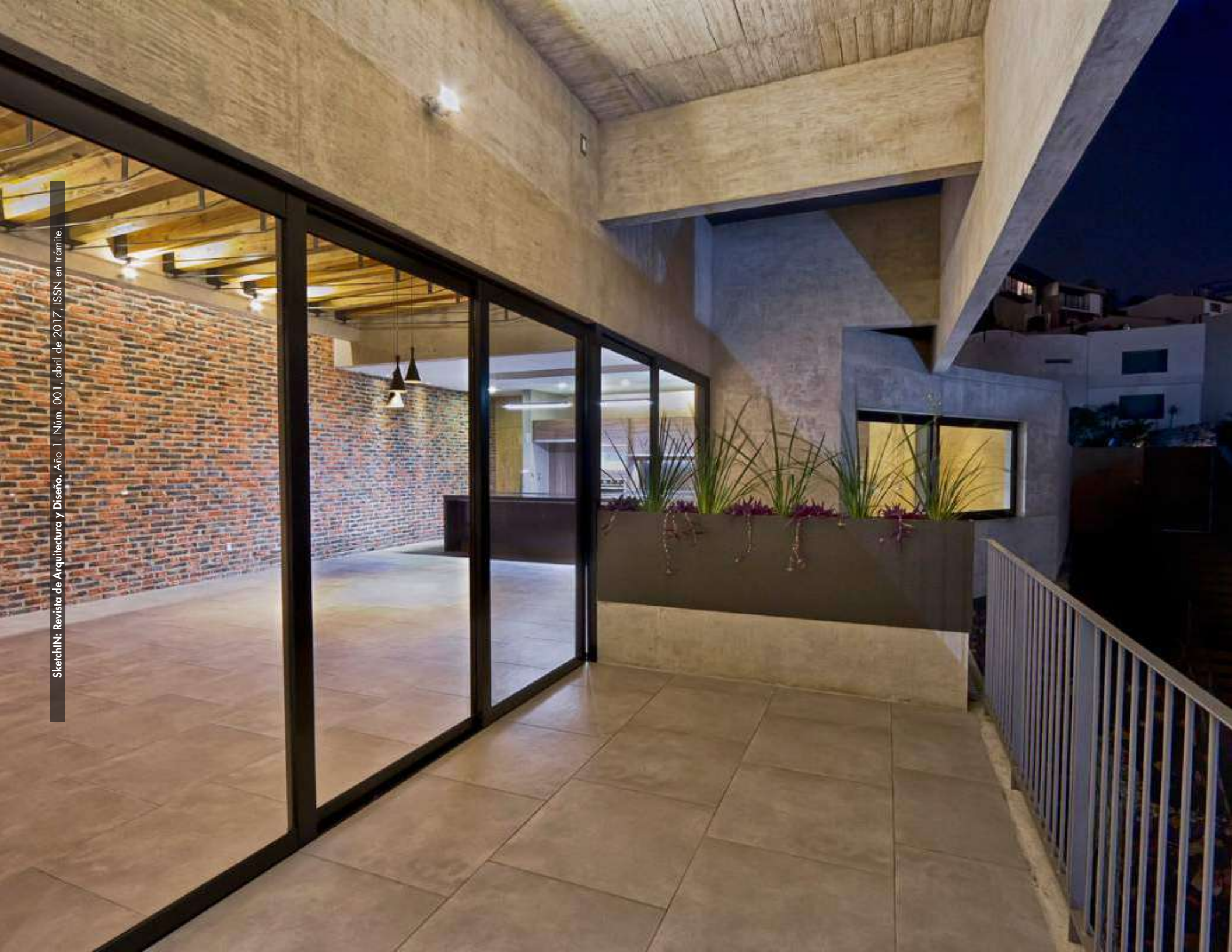


Los dos primeros niveles descansan sobre una columna en "V" generando el espacio que alberga una sala de estar y de usos múltiples con terraza que dialoga con el jardín, dando jerarquía a la vegetación cactácea del lugar y se mezcla con las texturas y colores regionales.





El acceso es muy franco a nivel de calle en donde se encuentra la zona pública de cocina, comedor, sala con terraza y servicio con acceso independiente.





Por medio de una escalera que corre por detrás de la zona de cocina, se accede a la zona de recamaras en las dos plantas inferiores





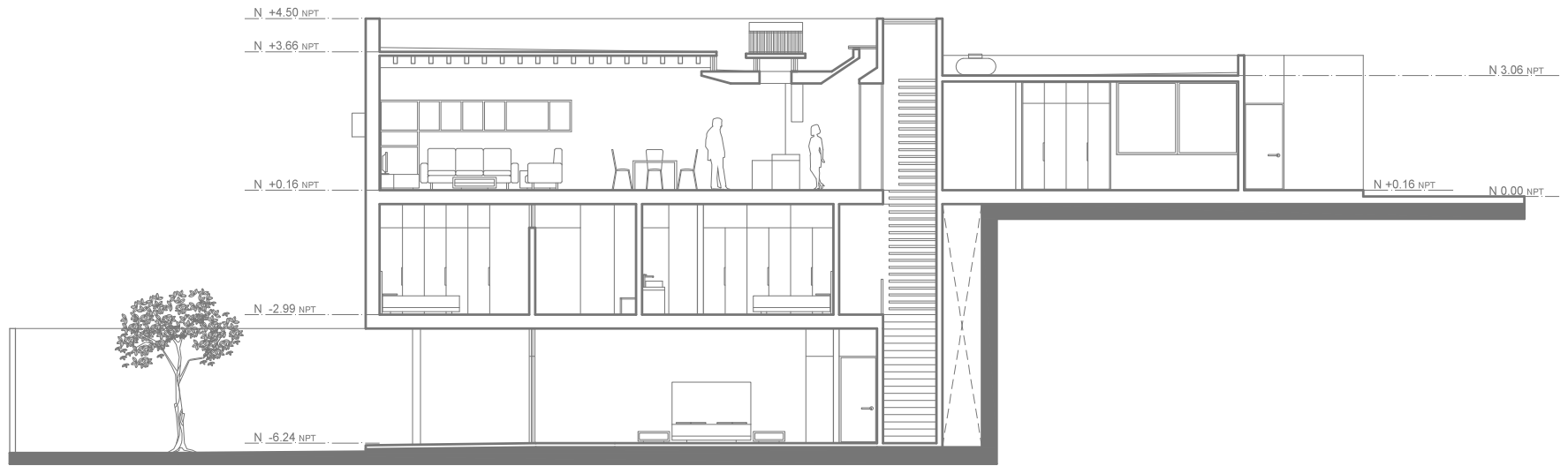
El proyecto se distribuye buscando el sur como orientación principal, logrando protegerse del fuerte sol del poniente, y al mismo tiempo captar las visuales de la ciudad.



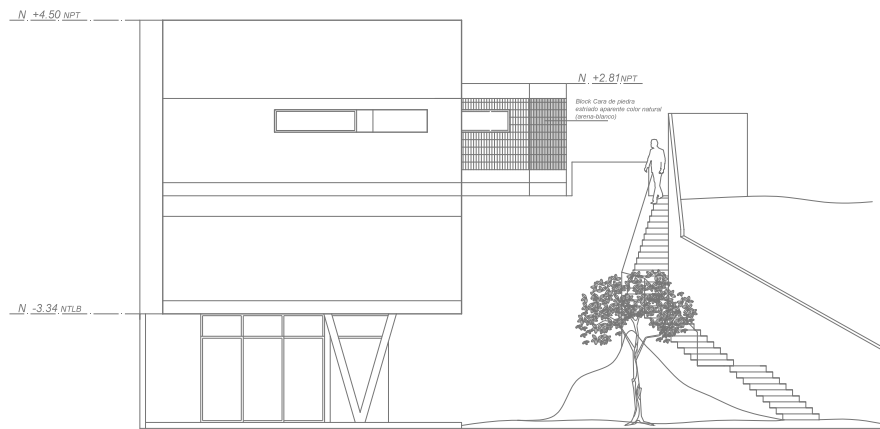




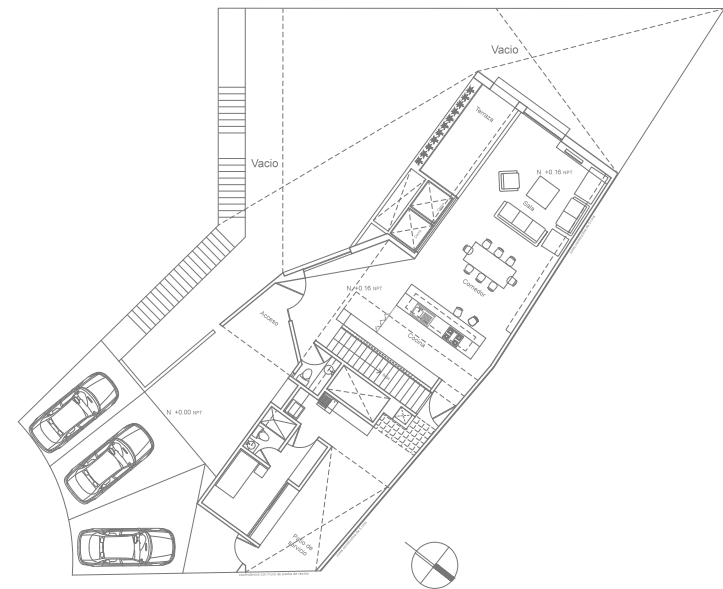
Los materiales principales son: concreto, tabique, piedra, acero y madera, buscando generar un dialogo honesto y armónico entre ellos y con el contexto.



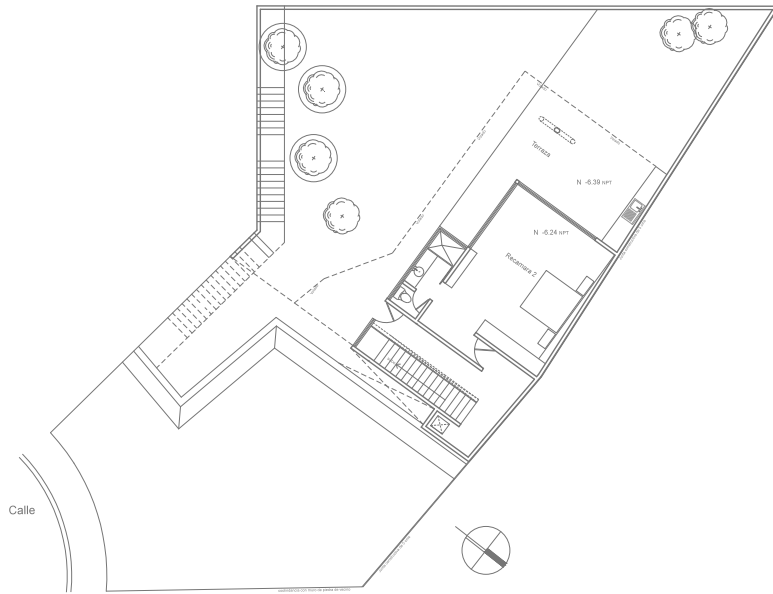
Corte CL



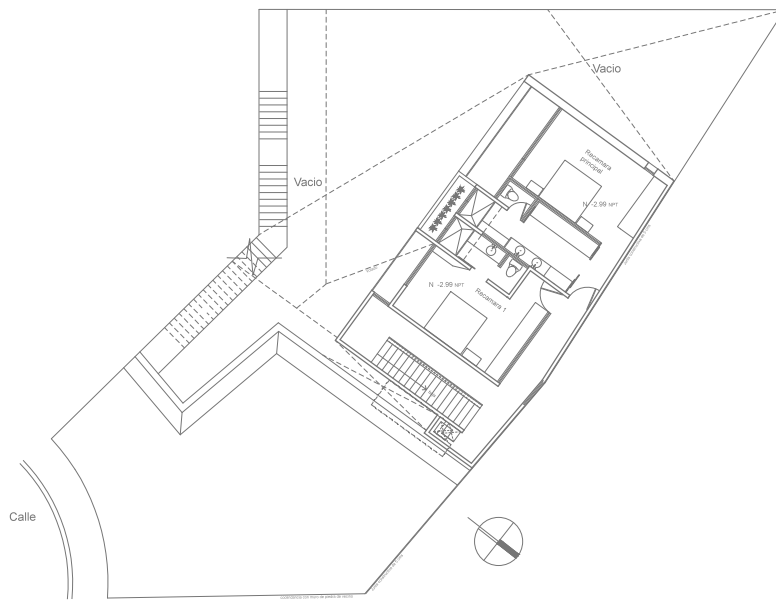
Fachada oeste



Planta alta  
(nivel de calle)



Planta baja



Planta nivel medio